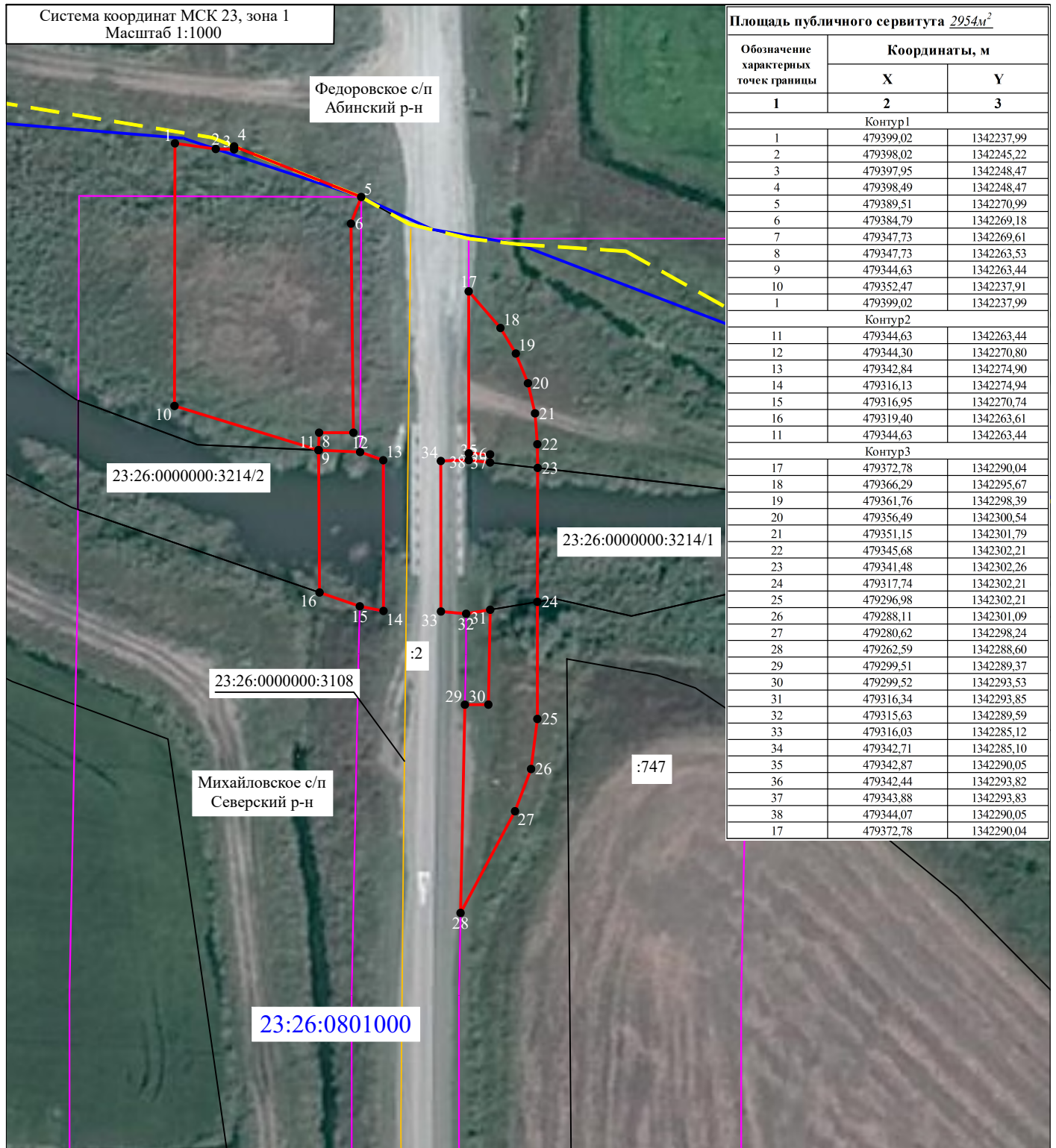


# Схема расположения границ публичного сервитута

## Мостовой переход через реку Аушедз на автомобильной дороге ст-ца Федоровская - ст-ца Северская, км 5+584 в Северском районе

(наименование объекта землеустройства, местоположение которого написано)



### Условные обозначения

- - проектные границы публичного сервитута
- - граница объекта недвижимости, сведения о котором внесены в ЕГРН
- - граница сооружения, сведения о котором внесены в ЕГРН
- - граница ЗОУИТ, сведения о которой внесены в ЕГРН
- - граница кадастрового квартала
- - - - граница муниципального образования
- 1 • - обозначение характерной точки границы публичного сервитута
- :756 - кадастровый номер объекта недвижимости, сведения о котором внесены в ЕГРН
- 23:26:0801000 - обозначение кадастрового квартала