

ГЕНЕРАЛЬНЫЙ ПЛАН АЗОВСКОГО СЕЛЬСКОГО ПОСЕЛЕНИЯ СЕВЕРСКОГО РАЙОНА КРАСНОДАРСКОГО КРАЯ

Карта планируемого размещения объектов местного значения М 1:25000

СЕВЕРСКОЕ СЕЛЬСКОЕ ПОСЕЛЕНИЕ
СЕВЕРСКОГО РАЙОНА

Северская

Смоленская

ИЛЬСКОЕ СЕЛЬСКОЕ ПОСЕЛЕНИЕ
СЕВЕРСКОГО РАЙОНА

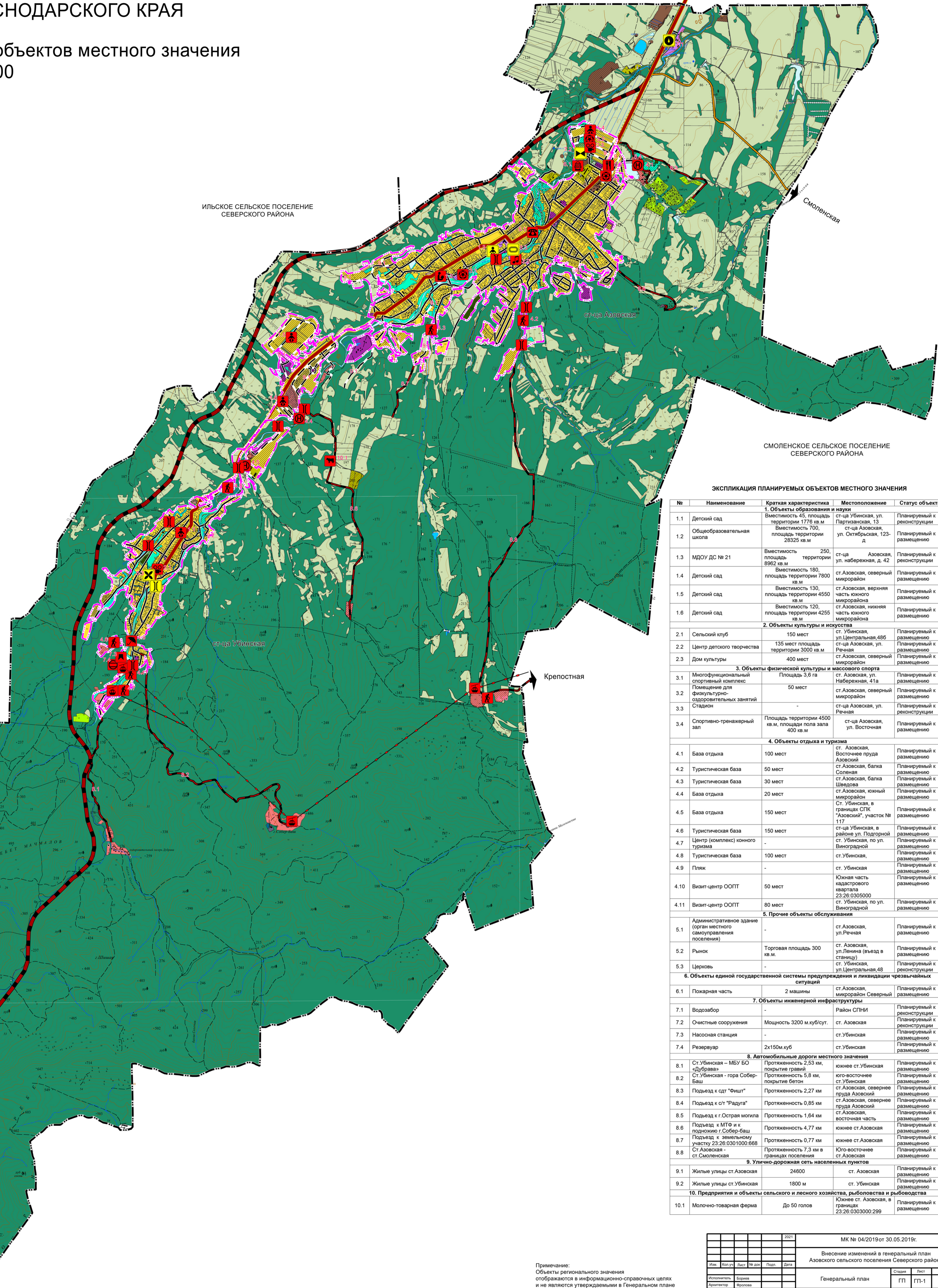
СМОЛЕНСКОЕ СЕЛЬСКОЕ ПОСЕЛЕНИЕ
СЕВЕРСКОГО РАЙОНА

Крепостная

ХОЛМСКОЕ СЕЛЬСКОЕ ПОСЕЛЕНИЕ
АБИНСКОГО РАЙОНА

МО ГОРОД-КУРОРТ ГЕЛЕНДЖИК

Пшадя



ЭКСПЛИКАЦИЯ ПЛАНИРУЕМЫХ ОБЪЕКТОВ МЕСТНОГО ЗНАЧЕНИЯ

№	Наименование	Краткая характеристика	Местоположение	Статус объекта
1. Объекты образования и науки				
1.1	Детский сад	Вместимость 45, площадь территории 1778 кв. м	ст.ца Убинская, ул. Партизанская, 13	Планируемый к реконструкции
1.2	Общеобразовательная школа	Вместимость 700, площадь территории 28325 кв. м	ст.ца Азовская, ул. Октябрьская, 123-Д	Планируемый к размещению
1.3	МДОУ ДС № 21	Вместимость 250, площадь территории 8902 кв. м	ст.ца Азовская, ул. набережная, д. 42	Планируемый к реконструкции
1.4	Детский сад	Вместимость 180, площадь территории 7800 кв. м	ст. Азовская, северный микрорайон	Планируемый к размещению
1.5	Детский сад	Вместимость 130, площадь территории 4550 кв. м	ст. Азовская, верхняя часть южного микрорайона	Планируемый к размещению
1.6	Детский сад	Вместимость 120, площадь территории 4255 кв. м	ст. Азовская, нижняя часть южного микрорайона	Планируемый к размещению
2. Объекты культуры и искусства				
2.1	Сельский клуб	150 мест	ст. Убинская, ул. Центральная, 48Б	Планируемый к размещению
2.2	Центр детского творчества	135 мест, площадь территории 3000 кв. м	ст.ца Азовская, ул. Речная	Планируемый к размещению
2.3	Дом культуры	400 мест	ст. Азовская, северный микрорайон	Планируемый к размещению
3. Объекты физической культуры и массового спорта				
3.1	Многофункциональный спортивный комплекс	Площадь 3,6 га	ст. Убинская, ул. Набережная, 41А	Планируемый к размещению
3.2	Помещение для физкультурно-оздоровительных занятий	50 мест	ст. Азовская, северный микрорайон	Планируемый к размещению
3.3	Стадион	-	ст.ца Азовская, ул. Речная	Планируемый к реконструкции
3.4	Спортивно-тренижерный зал	Площадь территории 4500 кв. м, площади пола зала 400 кв. м	ст.ца Азовская, ул. Восточная	Планируемый к размещению
4. Объекты отдыха и туризма				
4.1	База отдыха	100 мест	ст. Азовская, Восточная пруда Азовский	Планируемый к размещению
4.2	Туристическая база	50 мест	ст. Азовская, балка Солоня	Планируемый к размещению
4.3	Туристическая база	30 мест	ст. Азовская, балка Шведова	Планируемый к размещению
4.4	База отдыха	20 мест	ст. Азовская, южный микрорайон	Планируемый к размещению
4.5	База отдыха	150 мест	ст. Убинская, в границах СПК "Азовский", участок № 117	Планируемый к размещению
4.6	Туристическая база	150 мест	ст.ца Убинская, в районе ул. Подгорной	Планируемый к размещению
4.7	Центр (комплекс) южного туризма	-	ст. Убинская, по ул. Виноградной	Планируемый к размещению
4.8	Туристическая база	100 мест	ст. Убинская	Планируемый к размещению
4.9	Пляж	-	ст. Убинская	Планируемый к размещению
4.10	Визит-центр ООПТ	50 мест	Южная часть кадастрового квартала 23.28.0303000	Планируемый к размещению
4.11	Визит-центр ООПТ	80 мест	ст. Убинская, по ул. Виноградной	Планируемый к размещению
5. Прочие объекты обслуживания				
5.1	Административное здание (орган местного самоуправления поселения)	-	ст. Азовская, ул. Речная	Планируемый к размещению
5.2	Рынок	Торговая площадь 300 кв. м.	ст. Азовская, ул. Ленина (въезд в станицу)	Планируемый к размещению
5.3	Церковь	-	ст. Убинская, ул. Центральная, 48	Планируемый к реконструкции
6. Объекты единой государственной системы предупреждения и ликвидации чрезвычайных ситуаций				
6.1	Пожарная часть	2 машины	ст. Азовская, микрорайон Северный	Планируемый к размещению
7. Объекты инженерной инфраструктуры				
7.1	Водозабор	-	Район СПНИ	Планируемый к реконструкции
7.2	Очистные сооружения	Мощность 3200 м куб/сут.	ст. Азовская	Планируемый к реконструкции
7.3	Насосная станция	-	ст. Убинская	Планируемый к размещению
7.4	Резервуар	2х150м куб	ст. Убинская	Планируемый к размещению
8. Автомобильные дороги местного значения				
8.1	Ст. Убинская - МБУ БО "Дубрава"	Протяженность 2,53 км, покрытие гравий	южнее ст. Убинская	Планируемый к размещению
8.2	Ст. Убинская - гора Совер-Баш	Протяженность 5,8 км, покрытие бетон	юго-восточнее ст. Убинская	Планируемый к размещению
8.3	Подъезд к сдт "Фишт"	Протяженность 2,27 км	ст. Азовская, севернее пруда Азовский	Планируемый к размещению
8.4	Подъезд к ст "Радуга"	Протяженность 0,85 км	ст. Азовская, севернее пруда Азовский	Планируемый к размещению
8.5	Подъезд к г. Остров могила	Протяженность 1,84 км	ст. Азовская, восточная часть	Планируемый к размещению
8.6	Подъезд к МТФ и к подможью г. Совер-Баш	Протяженность 4,77 км	южнее ст. Азовская	Планируемый к размещению
8.7	Подъезд к земельному участку 23.28.0301000.668	Протяженность 0,77 км	южнее ст. Азовская	Планируемый к размещению
8.8	Ст. Азовская - ст. Смоленская	Протяженность 7,3 км в границах поселения	Юго-восточнее ст. Азовская	Планируемый к размещению
9. Улично-дорожная сеть населенных пунктов				
9.1	Жилые улицы ст. Азовская	24600	ст. Азовская	Планируемый к размещению
9.2	Жилые улицы ст. Убинская	18000	ст. Убинская	Планируемый к размещению
10. Предприятия и объекты сельского и лесного хозяйства, рыболовства и рыбободства				
10.1	Молочно-товарная ферма	До 50 голов	Южнее ст. Азовская, в границах 23.28.0303000.299	Планируемый к размещению

2021				
МК № 04/2019 от 30.05.2019г.				
Внесение изменений в генеральный план Азовского сельского поселения Северского района				
Исполнитель	Борисов	Сидяк	Лист	Листов
Архитектор	Борисов	Сидяк	ГП	ГП-1
Архитектор	Лисенко	Сидяк	1	
Карта планируемого размещения объектов местного значения М 1:25000				
ИП Т.В. Бориева				

Примечание: Объекты регионального значения отображаются в информационно-справочных целях и не являются утверждаемыми в Генеральном плане Азовского сельского поселения