

# ГЕНЕРАЛЬНЫЙ ПЛАН АЗОВСКОГО СЕЛЬСКОГО ПОСЕЛЕНИЯ СЕВЕРСКОГО РАЙОНА КРАСНОДАРСКОГО КРАЯ

Карта функциональных зон  
М 1:25000

СЕВЕРНОЕ СЕЛЬСКОЕ ПОСЕЛЕНИЕ  
СЕВЕРСКОГО РАЙОНА

Северская

ИЛЬСКОЕ СЕЛЬСКОЕ ПОСЕЛЕНИЕ  
СЕВЕРСКОГО РАЙОНА

СМОЛЕНСКОЕ СЕЛЬСКОЕ ПОСЕЛЕНИЕ  
СЕВЕРСКОГО РАЙОНА

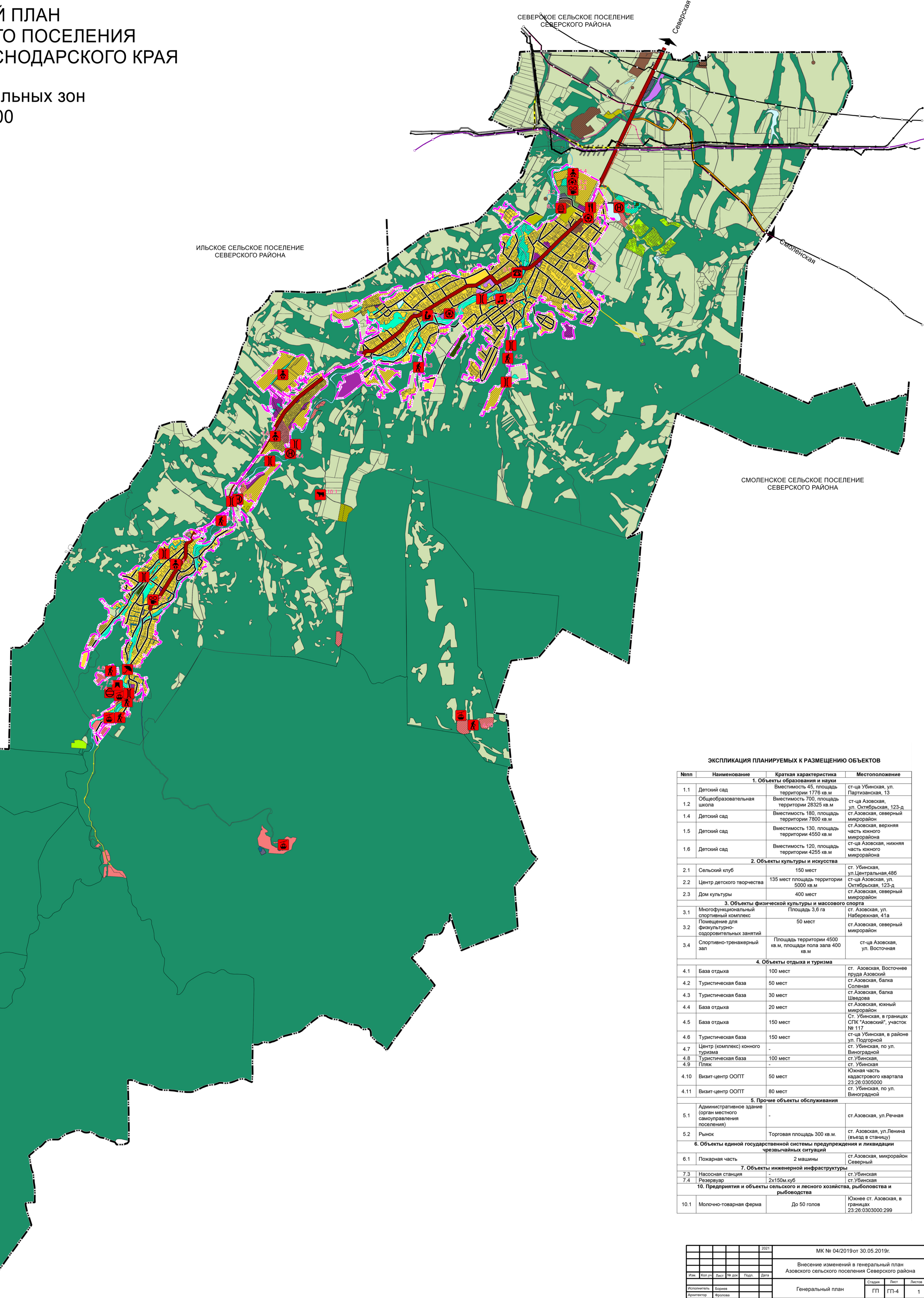
ХОЛМСКОЕ СЕЛЬСКОЕ ПОСЕЛЕНИЕ  
АБИНСКОГО РАЙОНА

МО ГОРОД-КУРОРТ ГЕЛЕНДЖИК

## УСЛОВНЫЕ ОБОЗНАЧЕНИЯ

ФУНКЦИОНАЛЬНЫЕ ЗОНЫ		ГРАНИЦЫ		
Существующие	Планируемые	Существующие	Планируемые	
				Граница муниципального района
				Граница сельского поселения
				Граница населенного пункта
<b>Общественно-деловая зона</b>		<b>АВТОМОБИЛЬНЫЕ ДОРОГИ</b>		
				Автомобильные дороги регионального или межмуниципального значения
				Частные автомобильные дороги
<b>Производственная зона, зона инженерной и транспортной инфраструктур</b>		<b>УЛИЧНО-ДОРОЖНАЯ СЕТЬ СЕЛЬСКОГО НАСЕЛЕННОГО ПУНКТА</b>		
				Улицы в жилой застройке
		<b>ОБЪЕКТЫ МЕСТНОГО ЗНАЧЕНИЯ</b>		
				Административное здание
				Объекты торговли, общественного питания
				Дошкольная образовательная организация
				Общеобразовательная организация
				Объект культурно-досугового (клубного) типа
				Объект спорта, включающий 2 и более спортивных сооружения (в т.ч. физкультурно-оздоровительный комплекс)
				Благоустроенный пляж, место массовой околотоварной рекреации
				Специализированные коллективные средства размещения
				Объекты физкультурно-досугового назначения и активного отдыха
				Предприятие по разведению молочного крупного рогатого скота, производство сырого молока
				Объекты обеспечения пожарной безопасности
				Станция подвесной канатной дороги транспортной
				Насосная станция
				Очистные сооружения (КОС)
				Водопроводные сооружения (резервуар)

	Газопровод магистральный
	Нефтепровод магистральный
	Газопровод соединительный
	Газопровод распределительный высокого давления
	Линии электропередачи 35кВ
	Линии электропередачи 35кВ
	Линии электропередачи 6кВ
	Линейно-кабельное сооружение электросвязи



## ЭКСПЛИКАЦИЯ ПЛАНИРУЕМЫХ К РАЗМЕЩЕНИЮ ОБЪЕКТОВ

№пп	Наименование	Краткая характеристика	Местоположение
<b>1. Объекты образования и науки</b>			
1.1	Детский сад	Вместимость 45, площадь территории 1776 кв. м	ст-ца Убинская, ул. Партизанская, 13
1.2	Общеобразовательная школа	Вместимость 700, площадь территории 26325 кв. м	ст-ца Азовская, ул. Октябрьская, 123-д
1.4	Детский сад	Вместимость 160, площадь территории 7800 кв. м	ст-ца Азовская, северный микрорайон
1.5	Детский сад	Вместимость 130, площадь территории 4550 кв. м	ст-ца Азовская, северная часть южного микрорайона
1.6	Детский сад	Вместимость 120, площадь территории 4255 кв. м	ст-ца Азовская, южная часть южного микрорайона
<b>2. Объекты культуры и искусства</b>			
2.1	Сельский клуб	150 мест	ст. Убинская, ул. Центральная 486
2.2	Центр детского творчества	135 мест площадь территории 5000 кв. м	ст-ца Азовская, ул. Октябрьская, 123-д
2.3	Дом культуры	400 мест	ст. Азовская, северный микрорайон
<b>3. Объекты физической культуры и массового спорта</b>			
3.1	Многофункциональный спортивный комплекс	Площадь 3,6 га	ст. Азовская, ул. Набережная, 41а
3.2	Помещение для физкультурно-оздоровительных занятий	50 мест	ст. Азовская, северный микрорайон
3.4	Спортивно-тренижерный зал	Площадь территории 4500 кв. м, площади пола зала 400 кв. м	ст-ца Азовская, ул. Восточная
<b>4. Объекты отдыха и туризма</b>			
4.1	База отдыха	100 мест	ст. Азовская, Восточнее пруда Азовский
4.2	Туристическая база	50 мест	ст. Азовская, Балка Солёная
4.3	Туристическая база	30 мест	ст. Азовская, Балка Шведова
4.4	База отдыха	20 мест	ст. Азовская, южный микрорайон
4.5	База отдыха	150 мест	ст. Убинская, в границах СПК "Азовский", участок № 117
4.6	Туристическая база	150 мест	ст-ца Убинская, в районе ул. Подгорной
4.7	Центр (комплекс) конного туризма	-	ст. Убинская, по ул. Виноградной
4.8	Туристическая база	100 мест	ст. Убинская
4.9	Пляж	-	ст. Убинская
4.10	Визит-центр ООПТ	50 мест	Южная часть кадастрового квартала 23-26-0305000
4.11	Визит-центр ООПТ	80 мест	ст. Убинская, по ул. Виноградной
<b>5. Прочие объекты обслуживания</b>			
5.1	Административное здание (орган местного самоуправления поселения)	-	ст. Азовская, ул. Речная
5.2	Рынок	Торговая площадь 300 кв. м.	ст. Азовская, ул. Ленина (въезд в станицу)
<b>6. Объекты единой государственной системы предупреждения и ликвидации чрезвычайных ситуаций</b>			
6.1	Пожарная часть	2 машины	ст. Азовская, микрорайон Северный
<b>7. Объекты инженерной инфраструктуры</b>			
7.3	Насосная станция	-	ст. Убинская
7.4	Резервуар	2x150м.куб	ст. Убинская
<b>10. Предприятия и объекты сельского и лесного хозяйства, рыболовства и рыбободства</b>			
10.1	Молочно-товарная ферма	До 50 голов	Южнее ст. Азовская, в границах кадастрового квартала 23-26-0303000-299

№	Масштаб	Лист	№ докум.	Рис.	Дата
1					

МК № 04/2019 от 30.05.2019г.  
Внесение изменений в генеральный план Азовского сельского поселения Северского района

Исполнитель	Формат	Содержание	Лист	Листов
Архитектор	Формат	Генеральный план	ГП	ГП-4
Архитектор	Формат	Карта функциональных зон	ГП	ГП-4
Архитектор	Формат	Карта функциональных зон	ГП	ГП-4

ИП Т.В. Бореве