



**АДМИНИСТРАЦИЯ МУНИЦИПАЛЬНОГО ОБРАЗОВАНИЯ
СЕВЕРСКИЙ РАЙОН**

ПОСТАНОВЛЕНИЕ

от _____

станция Северская

№ _____

О предоставлении разрешения на отклонение от предельных параметров разрешенного строительства для строительства жилого дома на земельном участке с кадастровым номером 23:26:0103015:698 в ст-це Северской по ул. Фрунзе

Рассмотрев положительное заключение о результатах публичных слушаний от 17 января 2022 года по вопросу о предоставлении разрешения на отклонение от предельных параметров разрешенного строительства для строительства жилого дома на земельном участке с кадастровым номером 23:26:0103015:698 в ст-це Северской по ул. Фрунзе, руководствуясь статьей 40 Градостроительного кодекса Российской Федерации, статьей 66 Устава муниципального образования Северский район, п о с т а н о в л я ю:

1. Разрешить отклонение от предельных параметров разрешенного строительства для строительства жилого дома на земельном участке с кадастровым номером 23:26:0103015:698 площадью 483 кв.м, расположенного в ст-це Северской по ул. Фрунзе, в части уменьшения минимального отступа от границы участка с 3,0 м до 1,0 м со стороны земельного участка с кадастровым номером 23:26:0103015:700 по ул. Фрунзе.

2. Управлению организационно-кадровой работы (Красикова) разместить настоящее постановление на официальном сайте администрации муниципального образования Северский район в информационно-телекоммуникационной сети «Интернет» в разделе «Муниципальные правовые акты» и обеспечить опубликование в средствах массовой информации.

3. Контроль за выполнением настоящего постановления возложить на первого заместителя главы администрации С.В.Степаняна.

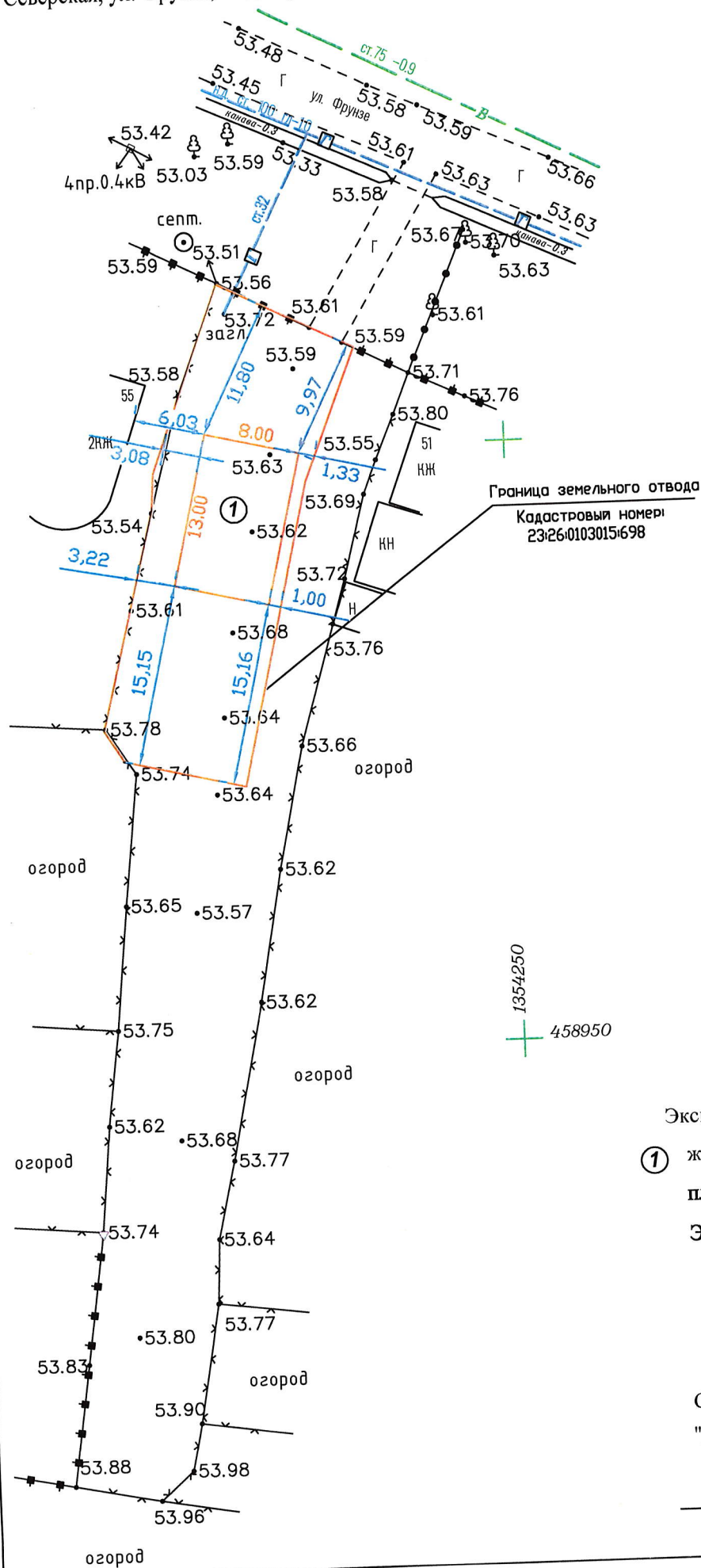
4. Постановление вступает в силу со дня его подписания.

Глава муниципального образования
Северский район

А.Ш.Джарим

Схематичное изображение планируемого к строительству объекта индивидуального жилищного строительства на земельном участке по ул. Фрунзе в ст. Северной с указанием отступов от границ земельного участка

Адрес или описание местоположения земельного участка: РФ, Краснодарский край, Северский район, ст. Северская, ул. Фрунзе, кадастровый номер 23:26:0103015:698



Экспликация:

- ① жилой дом (проектируемый)
площадь застройки 104 кв.м.
Этажность 1

Схема подготовлена:

" " 2021г

Кузнецов