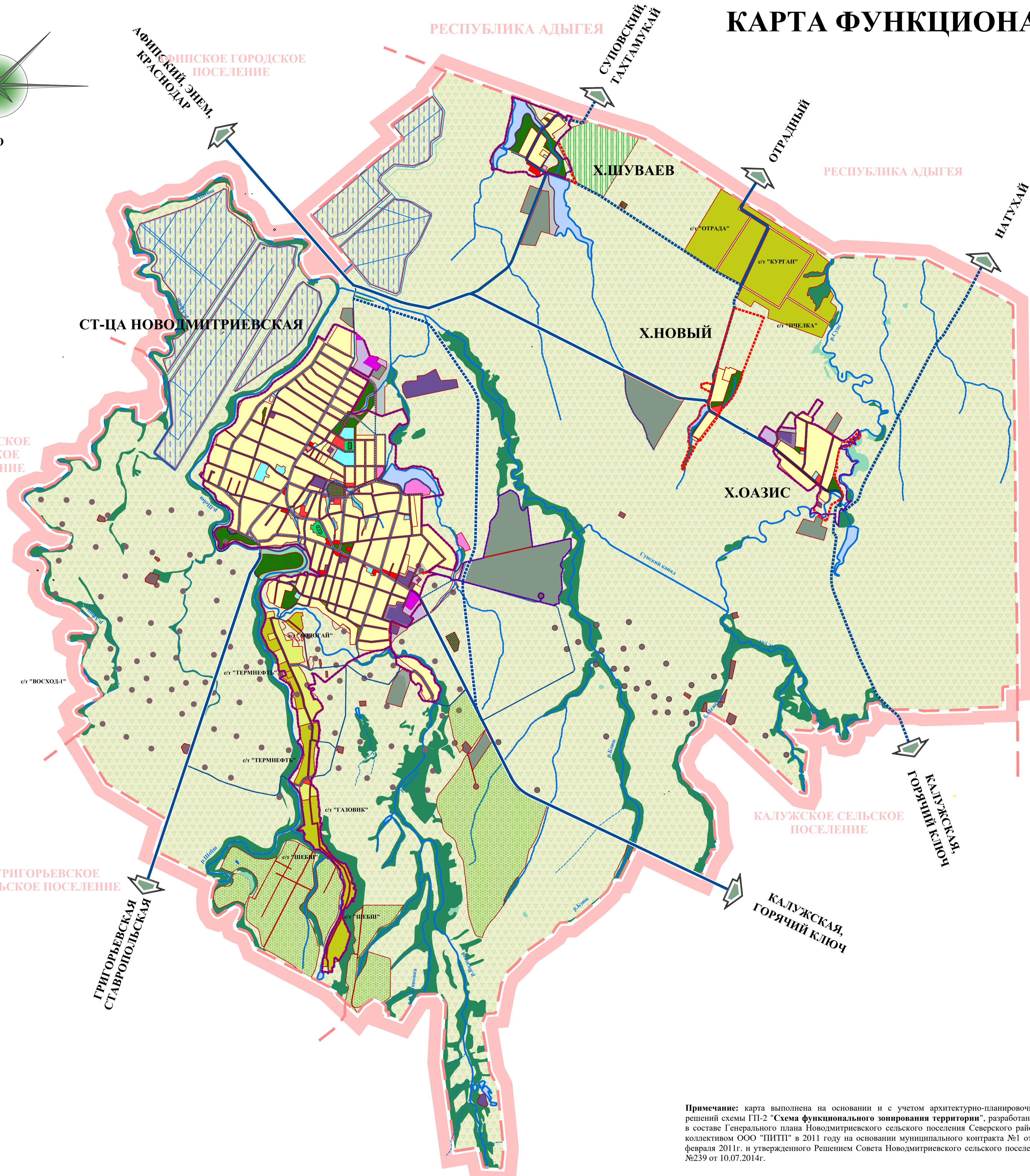
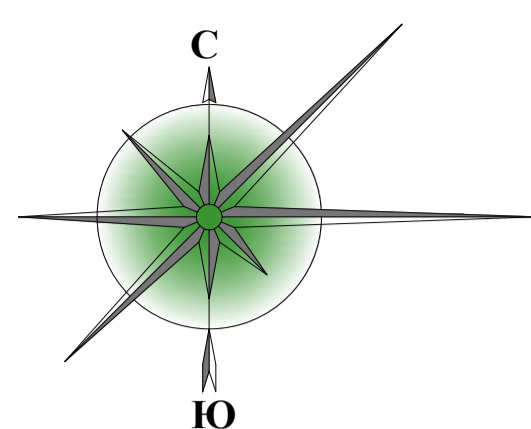


# КАРТА ФУНКЦИОНАЛЬНЫХ ЗОН М 1:25 000



## УСЛОВНЫЕ ОБОЗНАЧЕНИЯ

**ГРАНИЦЫ:**

	Граница Новодмитриевского сельского поселения
	Граница населенного пункта существующая (утвержденная)
	Граница населенного пункта планируемая

## ГРАНИЦЫ ФУНКЦИОНАЛЬНЫХ ЗОН

**ЖИЛАЯ ЗОНА:**

	Зона низкоплотной усадебной жилой застройки, плотность 12 чел/га
	Зона среднелотной жилой застройки, плотность 130 чел/га

**ОБЩЕСТВЕННО-ДЕЛОВАЯ ЗОНА:**

	Зона делового, общественного и коммерческого назначения
	Зона размещения объектов образования и здравоохранения

**ЗОНА РЕКРЕАЦИОННОГО НАЗНАЧЕНИЯ:**

	Зона зеленых насаждений общего пользования
	Зона спортивного назначения
	Зона объектов отдыха и туризма

**ЗОНА ПРОИЗВОДСТВЕННОЙ, ИНЖЕНЕРНОЙ И ТРАНСПОРТНОЙ ИНФРАСТРУКТУРЫ:**

	Зона размещения производственных и коммунально-складских предприятий
	Зона многофункционального назначения, в том числе размещения объектов транспорта и придорожного обслуживания
	Зона объектов нефтегазодобывающей промышленности
	Зона размещения автомобильных дорог общего пользования, суц. / проект.

**ЗОНА СЕЛЬСКОХОЗЯЙСТВЕННОГО ИСПОЛЬЗОВАНИЯ:**

	Зона объектов сельскохозяйственного производства и использования
	Зона сельскохозяйственных угодий
	Сельскохозяйственные угодья крестьянско-фермерских хозяйств
	Зона личных подсобных хозяйств
	Зона садово-дачных товариществ
	Сады
	Рисовые чеки

**ЗОНА СПЕЦИАЛЬНОГО НАЗНАЧЕНИЯ:**

	Зона размещения кладбища
	Санитарно-защитная зона (озеленение санитарно-защитного назначения)

**ИНЫЕ ЗОНЫ:**

	Зона естественных природных ландшафтов
	Зона лесного фонда

**Примечание:** карта выполнена на основании и с учетом архитектурно-планировочных решений схемы ГП-2 "Схема функционального зонирования территории", разработанной в составе Генерального плана Новодмитриевского сельского поселения Северского района, коллективом ООО "ПИТП" в 2011 году на основании муниципального контракта №1 от 28 февраля 2011г. и утвержденного Решением Совета Новодмитриевского сельского поселения №239 от 10.07.2014г.

МК № 91.001/03-18 от 18.04.2018 г.			
Внесение изменений в Генеральный план Новодмитриевского сельского поселения Северского района Краснодарского края			
Изм.	Колуч.	Лист	№ док
Гендиректор	Топлевкин	08.18г	08.18г
ГАП	Лесничая	08.18г	08.18г
Генеральный план		марка	лист
Карта функциональных зон М1:25 000		ГП-4	1
		лист	листов
		1	1
		ООО ПИ "Центрэкспертпроект" Краснодар, 2018 г.	