

**АДМИНИСТРАЦИЯ МУНИЦИПАЛЬНОГО ОБРАЗОВАНИЯ
СЕВЕРСКИЙ РАЙОН****ПОСТАНОВЛЕНИЕ**

от _____

станция Северская

№ _____

**О предоставлении разрешения на условно разрешенный вид
использования земельного участка с кадастровым номером
23:26:0304002:640 расположенного в ст-це Убинской
по ул. Центральной, 58**

Рассмотрев положительное заключение о результатах публичных слушаний от 28 марта 2022 года о предоставлении разрешения на условно разрешенный вид использования земельного участка с кадастровым номером 23:26:0304002:640 расположенного в ст-це Убинской по ул. Центральной, 58, руководствуясь статьей 39 Градостроительного кодекса Российской Федерации, статьей 66 Устава муниципального образования Северский район, постановляю:

1. Предоставить разрешение на условно разрешенный вид использования земельного участка с кадастровым номером 23:26:0304002:640 площадью 1199 кв.м, расположенного в ст-це Убинской по ул. Центральной, 58, в части изменения вида разрешенного использования земельного участка с имеющегося «столовые, кафе, закусочные, бары, рестораны, не более 50 посадочных мест и с ограничением по времени работы» на новый «общественное питание».

2. Управлению организационно-кадровой работы (Корсунов) разместить настоящее постановление на официальном сайте администрации муниципального образования Северский район в информационно-телекоммуникационной сети «Интернет» в разделе «Муниципальные правовые акты» и обеспечить опубликование в средствах массовой информации.

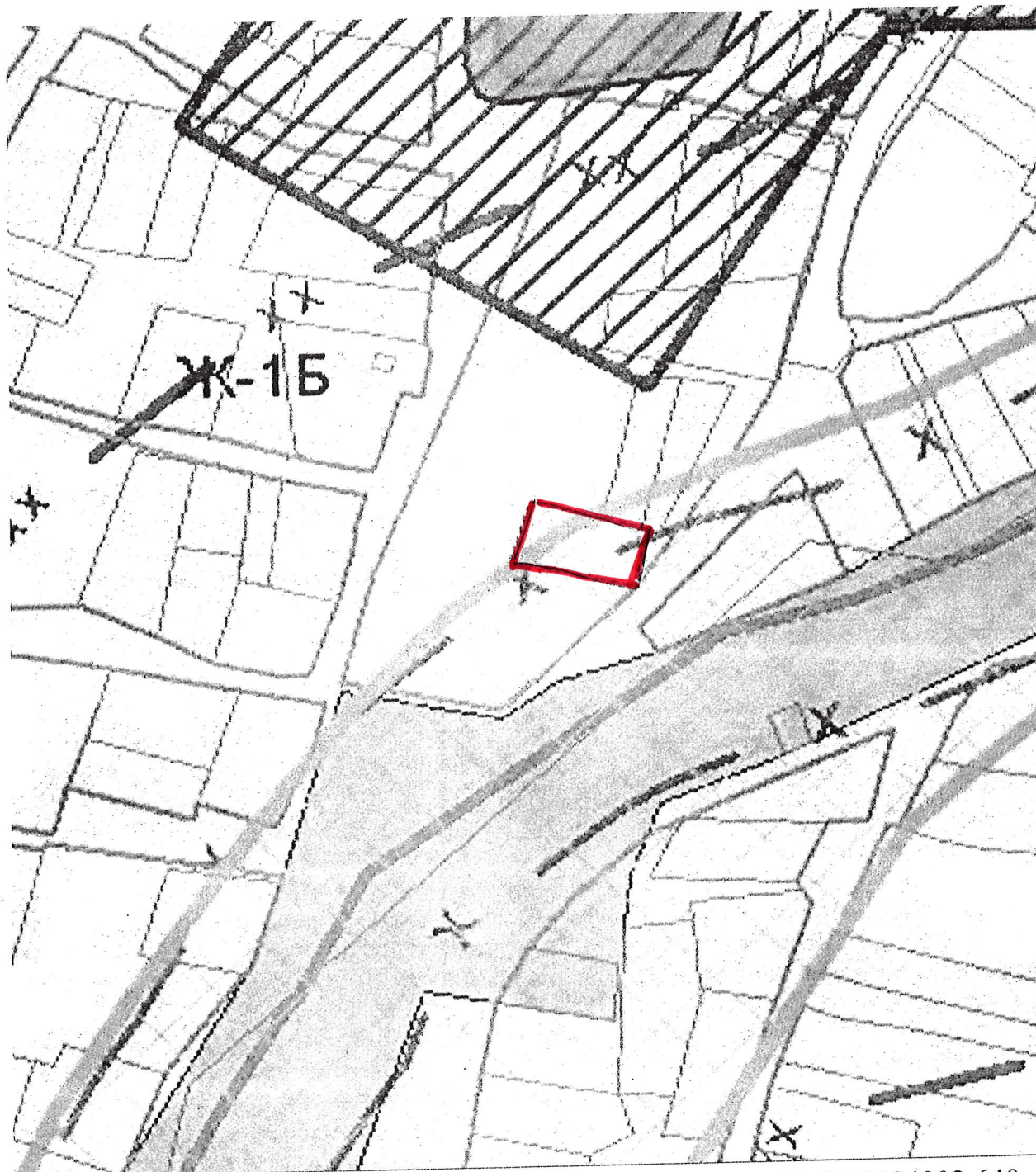
3. Контроль за выполнением настоящего постановления возложить на первого заместителя главы администрации С.В.Степаняна.

4. Постановление вступает в силу со дня его подписания.

Глава муниципального образования
Северский район

А.В.Дорошевский

Фрагмент карты градостроительного зонирования территории
Азовского сельского поселения



земельный участок с кадастровым номером 23:26:0304002:640 в
ст. Убинской

Ж-1Б	Зона застройки индивидуальными жилыми домами с содержанием домашнего скота и птицы
[шaded box]	Зона затопления P=1%
XX	Зона действия ограничений по условиям охраны водных объектов
X	Зона действия ограничений от прибрежной защитной полосы