



АДМИНИСТРАЦИЯ МУНИЦИПАЛЬНОГО ОБРАЗОВАНИЯ
СЕВЕРСКИЙ РАЙОН

ПОСТАНОВЛЕНИЕ

от _____

станция Северская

№ _____

О предоставлении разрешения на отклонение от предельных параметров разрешенного строительства для строительства жилого дома в ст-це Северской по ул.Д.Бедного, 16

Рассмотрев положительное заключение о результатах публичных слушаний от 21 сентября 2020 года по вопросу о предоставлении разрешения на отклонение от предельных параметров разрешенного строительства для строительства жилого дома в ст-це Северской по ул. Д.Бедного, 16, руководствуясь статьей 40 Градостроительного кодекса Российской Федерации, статьей 66 Устава муниципального образования Северский район, **п о с т а н о в л я ю:**

1. Разрешить отклонение от предельных параметров разрешенного строительства для строительства жилого дома на земельном участке с кадастровым номером 23:26:0104021:87 площадью 1947 кв.м, расположенного в ст-це Северской по ул.Д.Бедного, 16, в части уменьшения минимального отступа от границы участка с 3 м до 0,62 м от границы с соседним земельным участком, расположенном в ст-це Северской по ул.Д.Бедного, 18.

2. Управлению организационно-кадровой работы (Красикова) разместить настоящее постановление на официальном сайте администрации муниципального образования Северский район в информационно-телекоммуникационной сети «Интернет» в разделе «Муниципальные правовые акты» и обеспечить опубликование в средствах массовой информации.

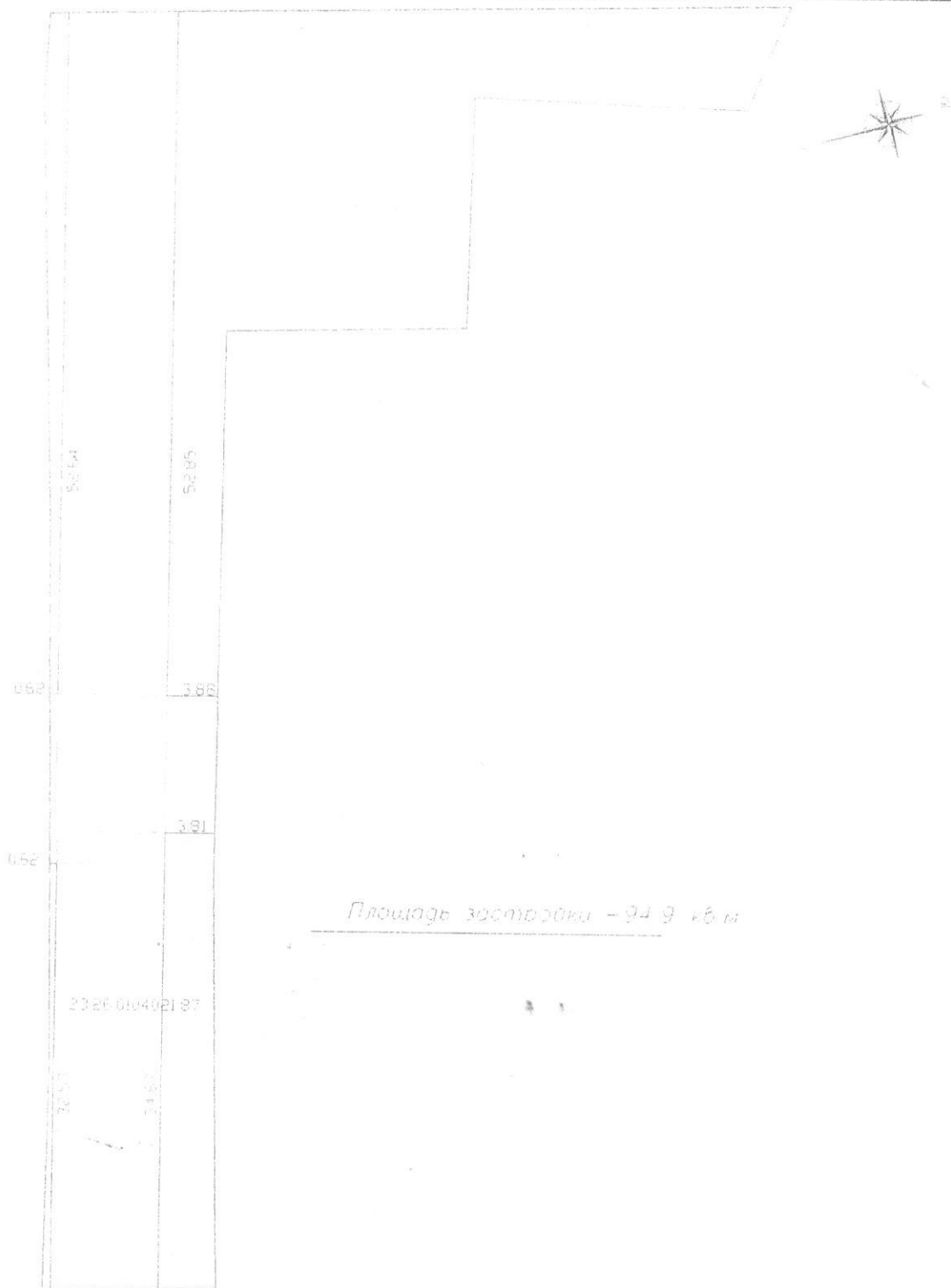
3. Контроль за выполнением настоящего постановления возложить на заместителя главы администрации (начальника финансового управления) Г.В.Витковскую.

4. Постановление вступает в силу со дня его подписания.

Глава муниципального образования
Северский район

А.Ш.Джарим

в расположения объекта индивидуального жилищного строительства
границах земельного участка, расположенного по адресу:
Роснодарский край, Северский район, ст. Северская, ул. Д. Бедного 16



Условные обозначения:

--- граница вновь созданного контура здания
--- неиспользуемые земли

23:26:0104021:87 - номер кадастрового участка

23:26:0104021:87 - кадастровый номер ст. Северская, ул. Д. Бедного 16



АДМИНИСТРАЦИЯ МУНИЦИПАЛЬНОГО ОБРАЗОВАНИЯ
СЕВЕРСКИЙ РАЙОН

ПОСТАНОВЛЕНИЕ

от _____

станция Северская

№ _____

О предоставлении разрешения на отклонение от предельных параметров разрешенного строительства для строительства жилого дома в ст-це Северской, пер.Вишневый, 11

Рассмотрев положительное заключение о результатах публичных слушаний от 21 сентября 2020 года по вопросу о предоставлении разрешения на отклонение от предельных параметров разрешенного строительства для строительства жилого дома в ст-це Северской, пер.Вишневый, 11, руководствуясь статьей 40 Градостроительного кодекса Российской Федерации, статьей 66 Устава муниципального образования Северский район, постановляю:

1. Разрешить отклонение от предельных параметров разрешенного строительства для строительства жилого дома на земельном участке с кадастровым номером 23:26:0104018:36 площадью 1025 кв.м, расположенного в ст-це Северской, пер.Вишневый, 11, в части уменьшения минимального отступа от границы участка с 3 м до 1,7 м от границы с соседним земельным участком, расположенном в ст-це Северской, пер.Вишневый, 9 и со стороны ул.Краснодарской, 41, ул.Краснодарской, 43, ул.Краснодарской, 45 в части уменьшения минимального отступа от границы участка с 3 м до 2,4 м.

2. Управлению организационно-кадровой работы (Красикова) разместить настоящее постановление на официальном сайте администрации муниципального образования Северский район в информационно-телекоммуникационной сети «Интернет» в разделе «Муниципальные правовые акты» и обеспечить опубликование в средствах массовой информации.

3. Контроль за выполнением настоящего постановления возложить на заместителя главы администрации (начальника финансового управления) Г.В.Витковскую.

4. Постановление вступает в силу со дня его подписания.

Глава муниципального образования
Северский район

А.Ш.Джарим

Схематичное изображение планируемого к строительству или реконструкции объекта капитального строительства (объекта ИЖС) на земельном участке с кадастровым номером 23:26:0104018:36 в ст-це Северной по пер. Вишневому, 11

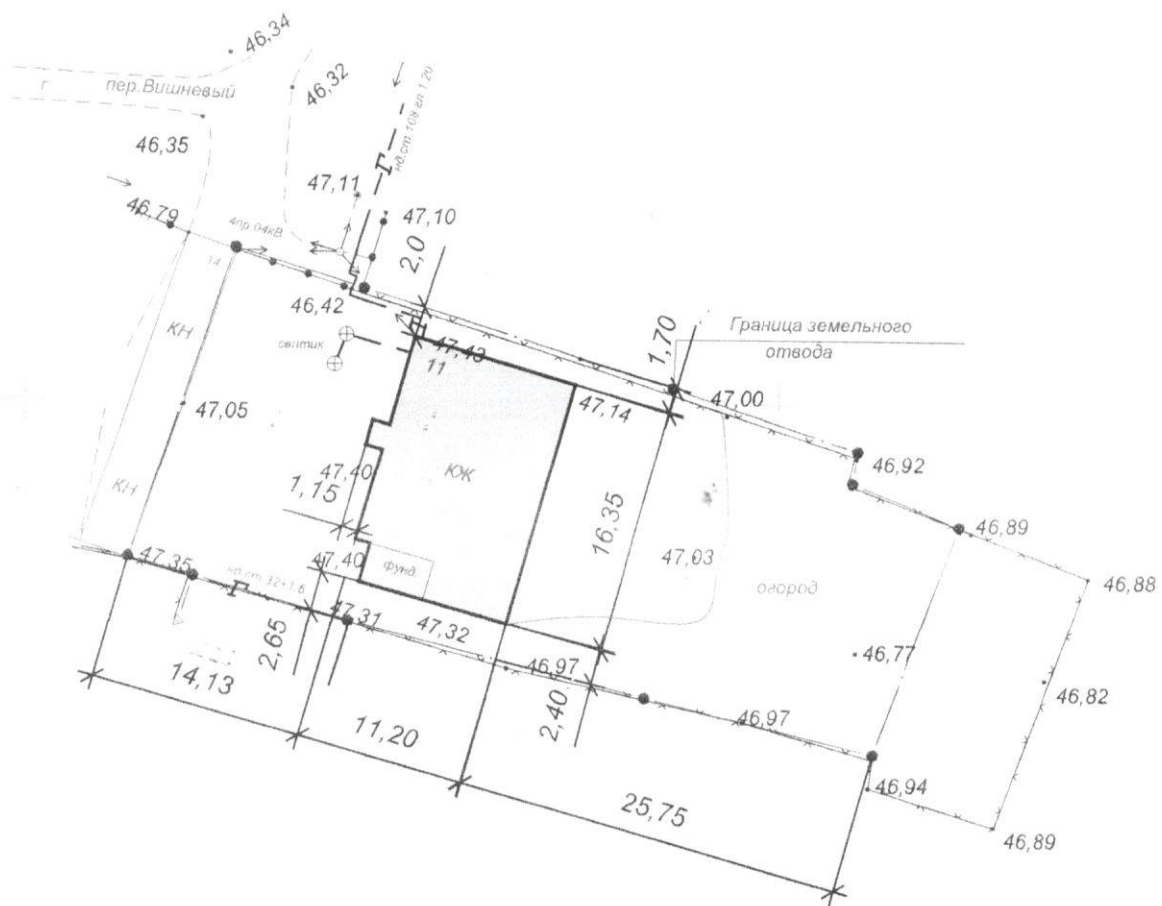
Экспликация:

1 — индивидуальный жилой дом (строящийся)

Технико-экономические показатели:

Площадь застройки проектируемого жилого дома — 182 кв.м.

Этажность — 1 этаж



Схематичное изображение подготовлено 06.08.2020г.

Багно Н.В.